

offersen : christoffersen

Lynetteholm – sagen

Advokat, dr. jur. Jonas Christoffersen

Foreningen for Erstatnings- og Forsikringsret



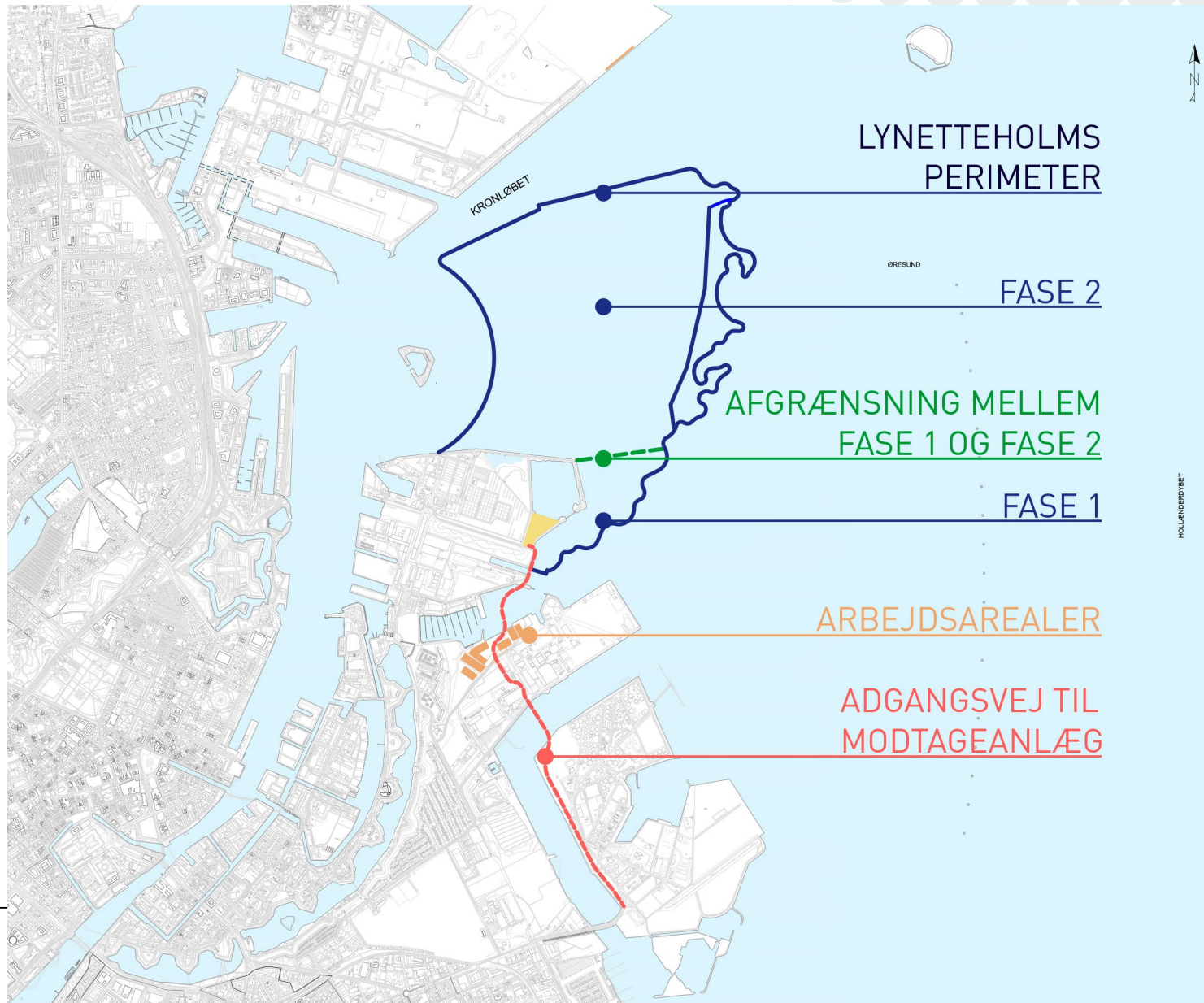
offersen : christoffersen

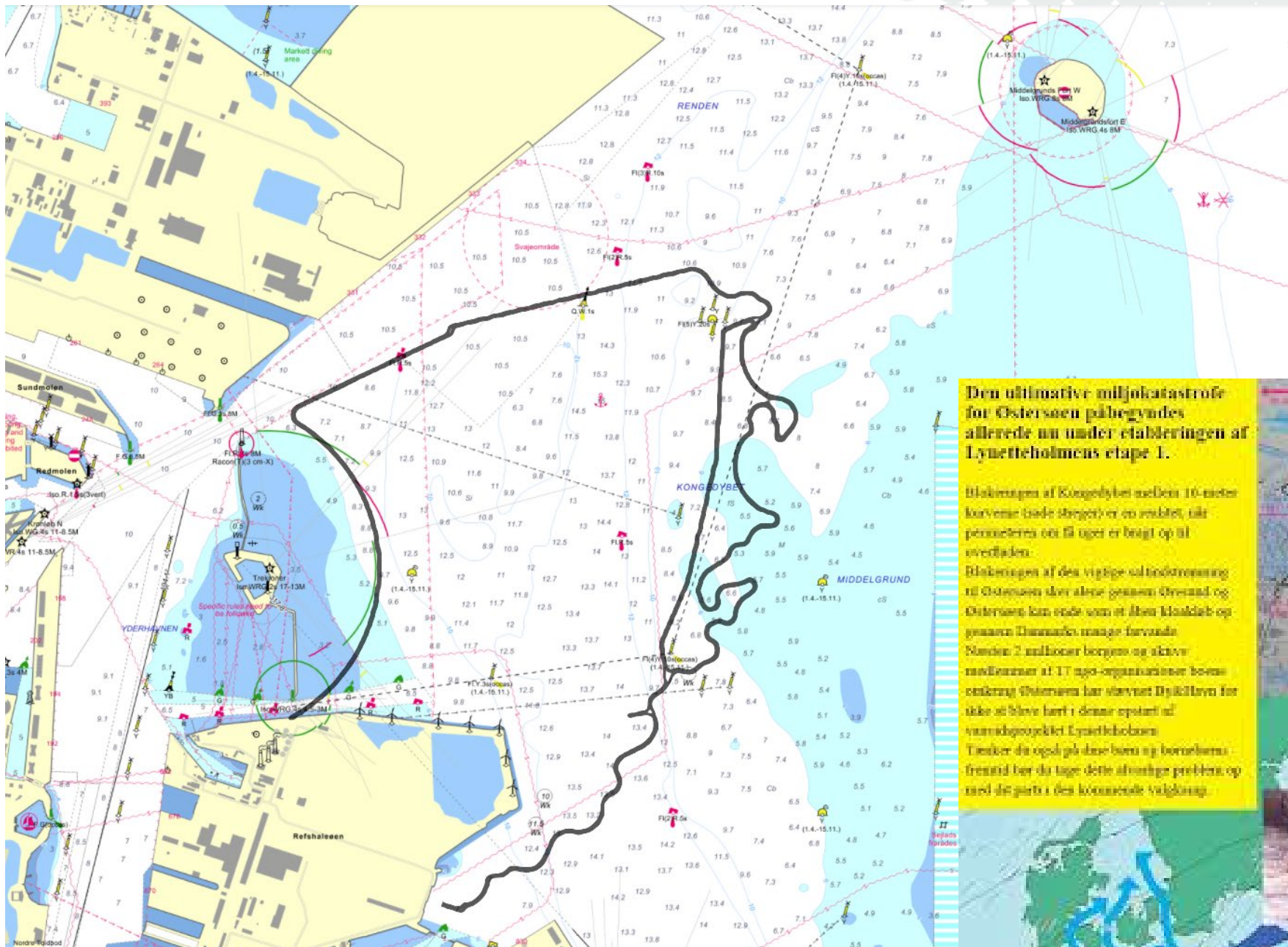


offersen : christoffersen

2070: Halvø 2,8 km² – 20.000 boliger og kontorer –
35.000 person og arbejdspladser –
Stormfoldssikring/jorddeponi – Metro og “Ringvej” –







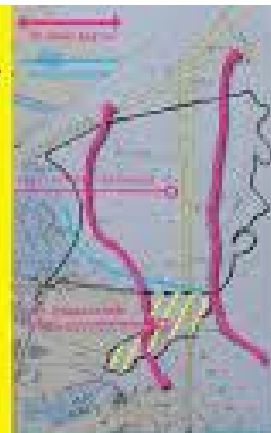
Den ultimative miljøkatastrofe for Østersøen påbegyndes allerede nu under etableringen af Lyngbyhøjen etape 1.

Blåklæmpen af Kongedybet mellem 10-meter korvener (både strøjer) er en redbet, når pæneretterne og til uger er bragt op til overfladen.

Blåklæmpen af den vigtige saltindstrømning til Østersøen sker alene gennem Øresund og Østersøen kan ende som et stort havklæb og gennem Danmarks mange farvande.

Næsten 2 millioner borgere og aktive medlemmer af 17 ngo-organisationer boomer omkring Østersøen har startet #HjælpØsten for ikke at blive borte i denne opstart af vandudryddelsen Lyngbyhøjen.

Tænker du også på disse børn og børnebørns fremtid bør du tage dette alvorlige problem og med dig selv i den kommende valgkamp.



Dit-fattigt brakvands

: Klimabevægelsens hovedsynspunkter

Politisk

- Lynetteholm skulle aldrig have været vedtaget. Stor klimabelastning pga. beton osv. Udbygning andre steder mindre belastende. Det skader og skal stoppes.

Retligt

- Klimavurderingerne er ikke korrekte
- Høring af Østersålande ikke korrekt

offersen : christoffersen

: Retssagen mod Transportministeriet samt By&Havn

- 05.10.2018: STM præsenterer politiske aftale
- 30.11.2020: VVM om anlægsloven
- ... Espoohøring af Sverige (før/efter anlægsloven)
- 01.07.2021: Anlægsloven i kraft
- 22.08.2022: SMV om samlede projekt
- 22.10.2021: KB sagsøger og henvist til ØL
- 11.2023-1.2024: Delforhandling om opsættende virkning
- 22.03.2024: Kendelse om opsættende virkning
- ~~....2024: Hovedsagens forberedelse fortsætter~~

: Lynetteholm: Opsættende virkning

International høring (Espoo)

- Væsentlig international skadevirkning?
- Oplysningspligter?
- Afslutte høring før vedtagelse af anlægslov?
- Klimaeffekt: Water – salt – grønne alger – ålegræs mv. – lagring af Co2?

: Lynetteholm: Klimavurderinger

VVM eller SMV:

- VVM: Projekter, herunder anlægsloven!
- SVM: Programmer/planer, herunder "politisk vision"?
- Kumulative virkning: Hvad skal med i VVM?
- Klimabudget og – regnskab?

: Vejen frem...

- Marts: Kendelse om opsættende virkning. TM/BH ansøge HR om kæretilladelse?
- 2024: Fortsat forberedelse af sagen. Spms. om forelæggelse af præjudicielle spørgsmål for EU-domstolen.

offersen : christoffersen



offersen:christoffersen

Rigensgade 11, København

Danmark

www.oclaw.dk